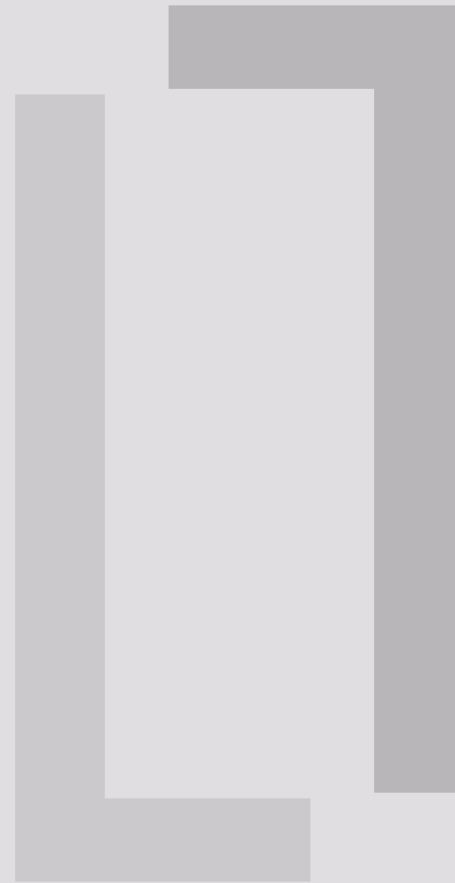


B-WALL



WHITE BODY TILES

APAVISA

B-DIFFERENT

INDEX

B-WALL

45X120

PALADIO



Colors:
Cobalt
Gold
Ochre
Titanium
White

Reliefs:
Paladio

pg. 04-09

OZONE



Colors:
Ivory
Grey
Patchwork

Reliefs:
Frame

pg. 10-15

ZINC



Colors:
Green
Green Gold
White

Reliefs:
Crack

pg. 16-21

ONICE



Colors:
Ambar
Green
Salmon
Salmon Decor

Reliefs:
Boiserie

pg. 22-31

INDEX

B-WALL

45X120

PATAGONIA



Colors:
Grey

pg. 32-37

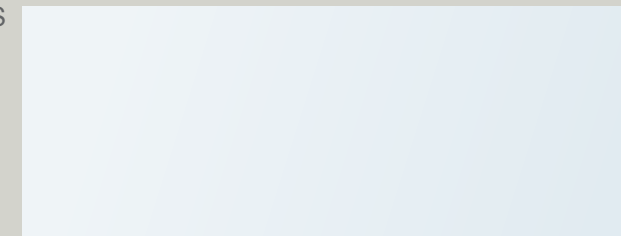
BORGHINI



Colors:
White
White Decor
Gold Geometry
Gold Leafs

pg. 32-37

ELEMENTS

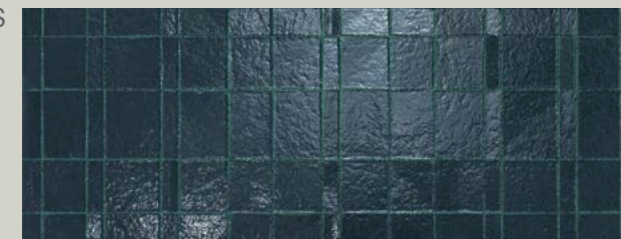


Colors:
Snow
White

Reliefs:
Crack
Frame
Spike

pg. 38-53

ELEMENTS



Colors:
Cobalt

Reliefs:
Frame
Spike

pg. 38-53

PALADIO

45x120

REDISCOVER CLASSIC ELEGANCE

walls: PALADIO White & Ocrhe Decor 45x120
floor: PATAGONIA Grey Polished 100x100



walls: PALADIO White & Titanium Decor 45x120
floor: ECHO Ash Nonslip 25x100

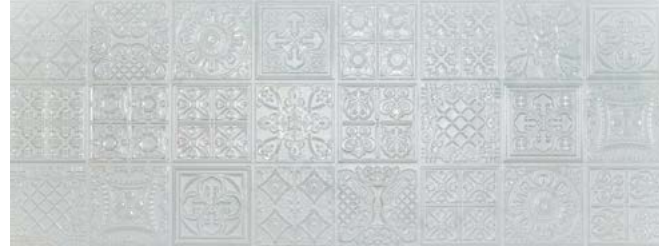
PALADIO

45x120

COLORS & FINISHES

PALADIO WHITE 45x120 (17.57"x46.97")

G-7208



PALADIO TITANIUM Decor 45x120 (17.57"x46.97")

G-7298



PALADIO COBALT Decor 45x120 (17.57"x46.97")

G-7298



PALADIO GOLD Decor 45x120 (17.57"x46.97")

G-7298



PALADIO OCHRE Decor 45x120 (17.57"x46.97")

G-7298



During installation, PALADIO OCHRE and COBALT tiles may present craquelure (glaze surface cracking). Moisturized tiles increases their volume, which tenses the glaze. When dry, the piece volume decreases and the crackles disappear.

We recommend using grout with similar color and tone to the tiles. Grouting avoids moisture to penetrate the tile and also seals all the crackles, so it can be used in wet areas.

Do not let the grout excess dry, and proceed to clean with plenty of water. Clean with soap and water quickly before it dries. You can use a mild anti-limescale cleaner to completely clean the surface. Strong anti-limescale cleaners can damage the metal bright areas, making the darkest shades turn matt.

Use PH Neutral products to clean.

Durante la colocación del PALADIO OCHRE y COBALT las piezas pueden craquelar. Al humectar las piezas, aumenta su volumen, lo que produce tensión en el vidriado. Cuando la pieza pierde la humedad, disminuye su volumen y las crepitaciones desaparecen.

Se aconseja emplear juntas de un color y tono similar al de las piezas. Además de que la junta sella la entrada de humedad al reverso de la pieza, también sella todo el craquelado, por lo que se puede emplear en zona húmedas.

No dejar secar la junta para proceder a limpiar con abundante agua. Una vez instalado se puede limpiar con agua y jabón. Si aún hay restos, se puede limpiar con un limpiador de cal de poca intensidad. Los limpiadores de cal fuerte pueden dañar el brillo de las zonas metálicas, matificando un poco las zonas oscuras de la pieza.

Limpiar con productos PH Neutro.

All sizes are rectified and without bevel edge finish.
 Todos los formatos son rectificadas y no biselados.
 Tiles with random shade and aspect variation.
 Producto con alta variación cromática y destonificación en composiciones.



detail: PALADIO Ochre Decor 45x120

OZONE

45x120

CONCRETE TURNS A DECORATIVE
ELEMENT



walls: OZONE Grey Frame Matt 45x120



walls: OZONE Ivory Frame Matt 45x120
OZONE Ivory Natural 45x90
floor: RELLIK Beige Natural 100x100

OZONE

45x120

COLORS & FINISHES

OZONE GREY Matt 45x120 (17.57"x46.97")

G-7180



OZONE GREY Frame Matt 45x120 (17.57"x46.97")

G-7208



OZONE IVORY Matt 45x120 (17.57"x46.97")

G-7180



OZONE IVORY Frame Matt 45x120 (17.57"x46.97")

G-7208

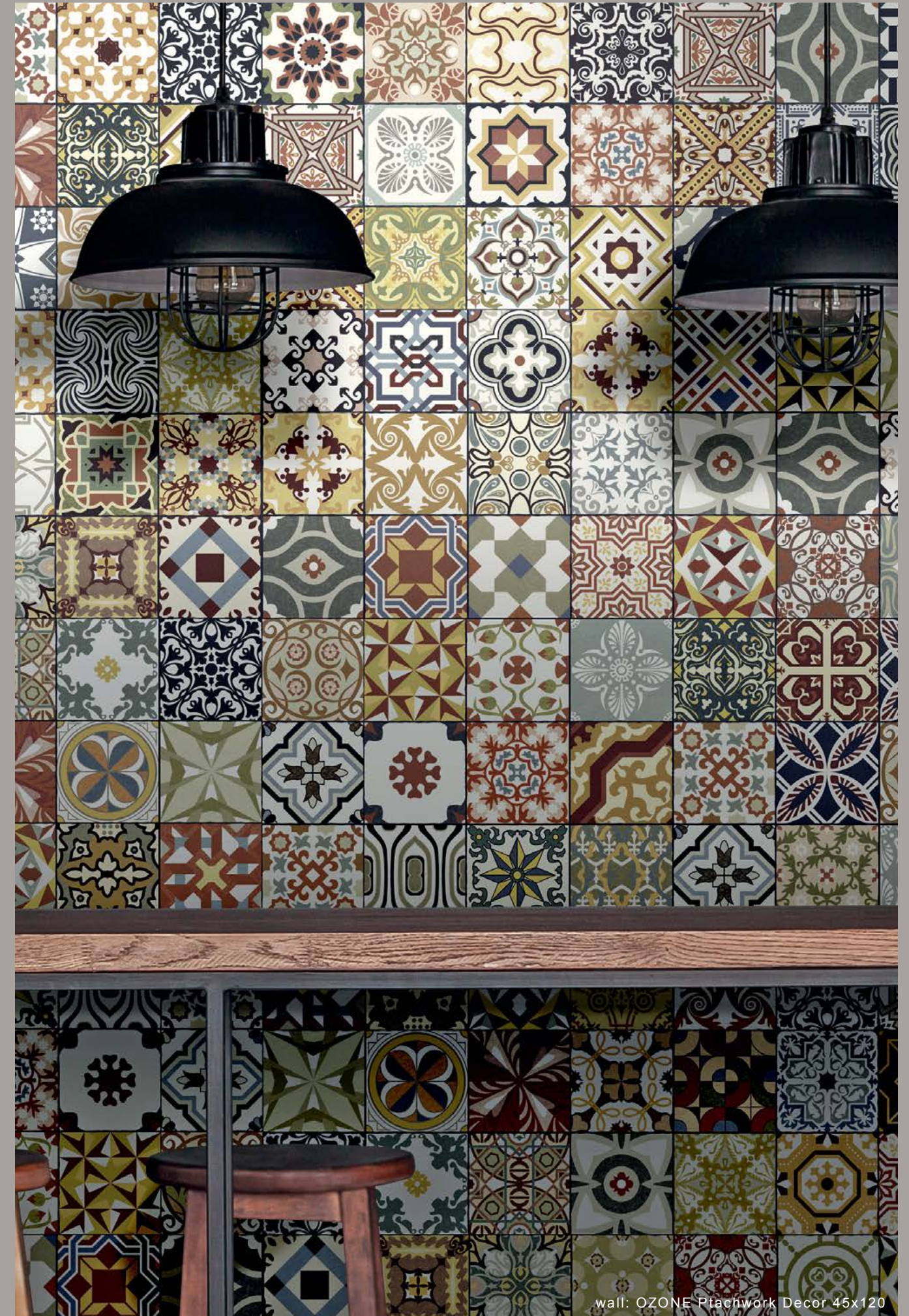


OZONE PATCHWORK Decor 45x120 (17.57"x46.97")

G-7298



All sizes are rectified and without bevel edge finish.
 Todos los formatos son rectificadas y no biselados.
 Tiles with random shade and aspect variation.
 Producto con alta variación cromática y desuniformación en composiciones.



wall: OZONE Patchwork Decor 45x120

Z I N C
45x120

WHEN METAL BECOMES ALIVE



walls: ZINC White Matt 45x120
ZINC Green Gold Crack 45x120
countertop: BORGHINI White Polished



ZINC White Crack 45x120



walls: ZINC Green Crack 45x120 & ZINC White Crack 45x120
washbasin: CASSERO Grey Natural
floor: ARCO Maple Natural 25x100



detail ZINC White Crack 45x120

ZINC

45x120

COLORS & FINISHES

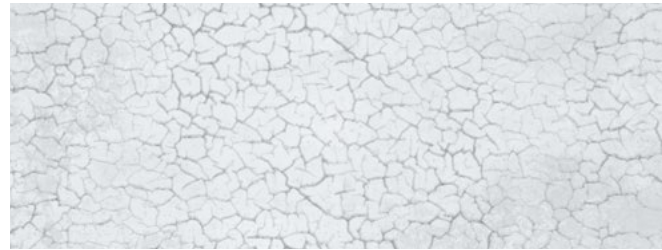
ZINC WHITE Matt 45x120 (17.57"x46.97")

G-7180



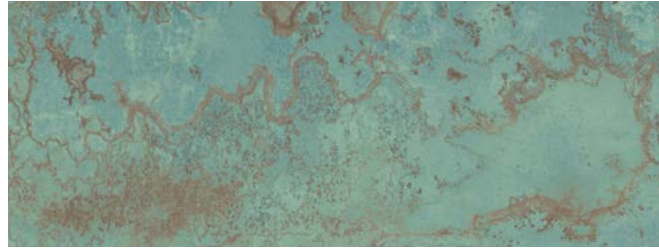
ZINC WHITE Crack 45x120 (17.57"x46.97")

G-7208



ZINC GREEN Matt 45x120 (17.57"x46.97")

G-7180



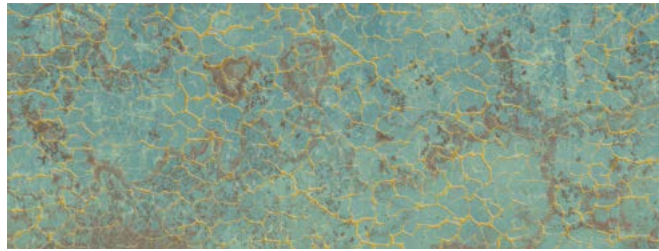
ZINC GREEN Crack 45x120 (17.57"x46.97")

G-7208



ZINC GREEN Gold Crack 45x120 (17.57"x46.97")

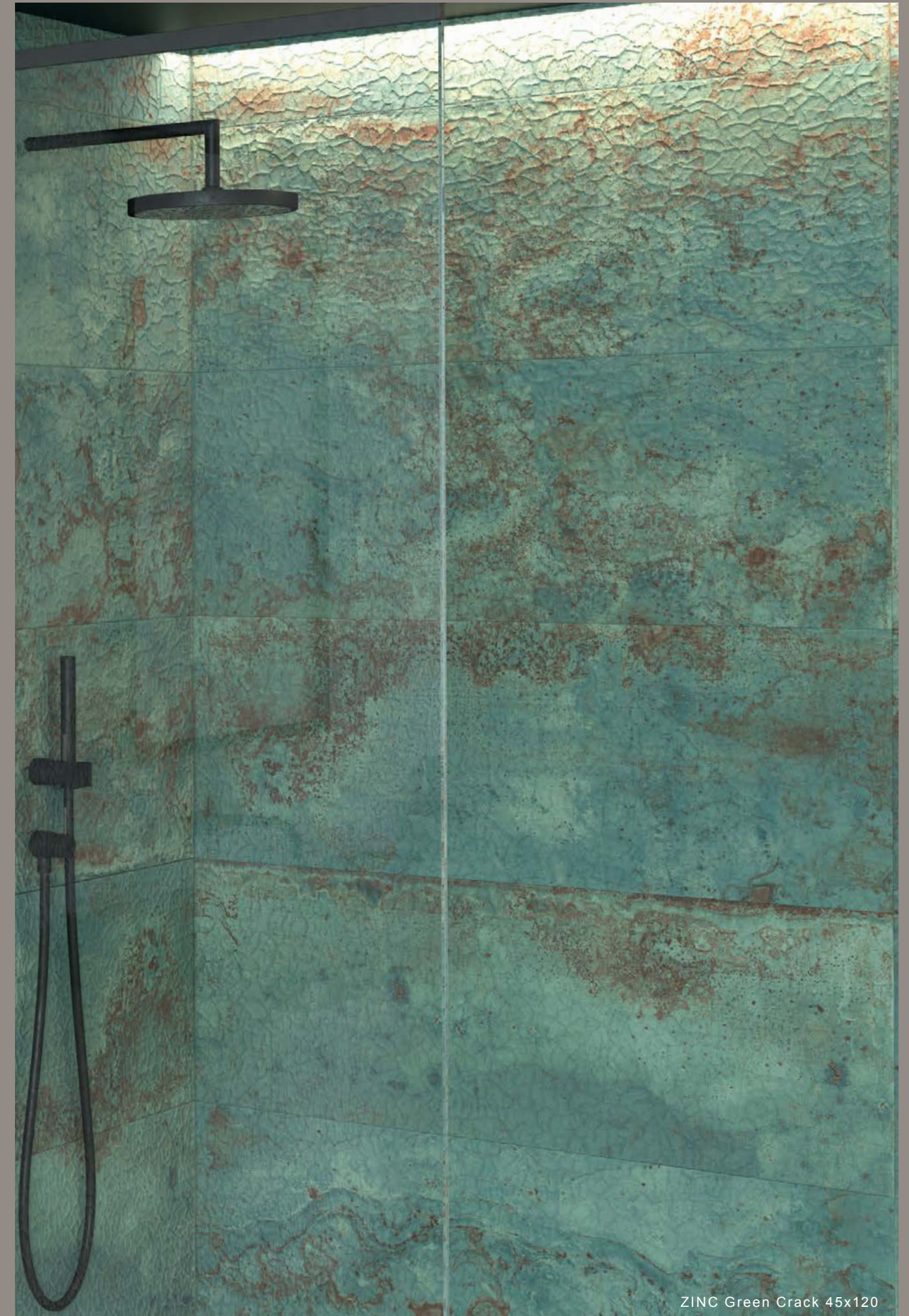
G-7298



The ZINC collection is available in two colors with a matt flat finish or with Crack relief. Also, this relief is available with a Gold metallic finish for the Green color.

La colección ZINC está disponible en dos colores con acabado mate liso o con relieve Crack. A su vez, este relieve puede tener un acabado metálico Gold para el color Green.

All sizes are rectified and without bevel edge finish.
 Todos los formatos son rectificadas y no biselados.
 Tiles with random shade and aspect variation.
 Producto con alta variación cromática y destonificación en composiciones.



ZINC Green Crack 45x120

ONICE

45x120

BRIGHTNESS OF SOPHISTICATION





walls: ONICE Green Glossy & Boiserie Glossy 45x120
floor: ONICE Green Polished 90x90



walls: ONICE Salmon Decor 45x120
floor: RUST Titanium Hexagon 25x29

ONICE

45x120

COLORS & FINISHES

ONICE AMBAR Glossy 45x120 (17.57"x46.97")

G-7180



ONICE AMBAR Boiserie Glossy 45x120 (17.57"x46.97")

G-7208



ONICE GREEN Glossy 45x120 (17.57"x46.97")

G-7180



ONICE GREEN Boiserie Glossy 45x120 (17.57"x46.97")

G-7208



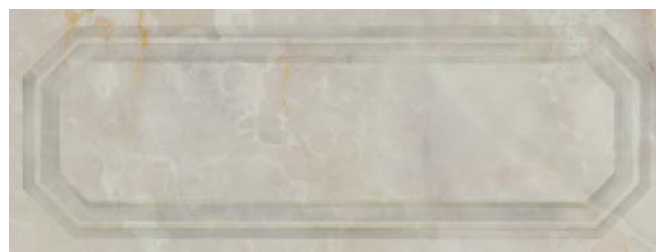
ONICE SALMON Glossy 45x120 (17.57"x46.97")

G-7180



ONICE SALMON Boiserie Glossy 45x120 (17.57"x46.97")

G-7208



ONICE SALMON Decor 45x120 (17.57"x46.97")

G-7298



walls: ONICE Ambar Glossy 45x120



detail: ONICE Ambar Boiserie Glossy 45x120

All sizes are rectified and without bevel edge finish.
 Todos los formatos son rectificadas y no biselados.
 Tiles with random shade and aspect variation.
 Producto con alta variación cromática y destonificación en composiciones.

ONICE

PVD 45x120

ONICE GOLD Boiserie Glossy 45x120 (17.57"x46.97") G-7844



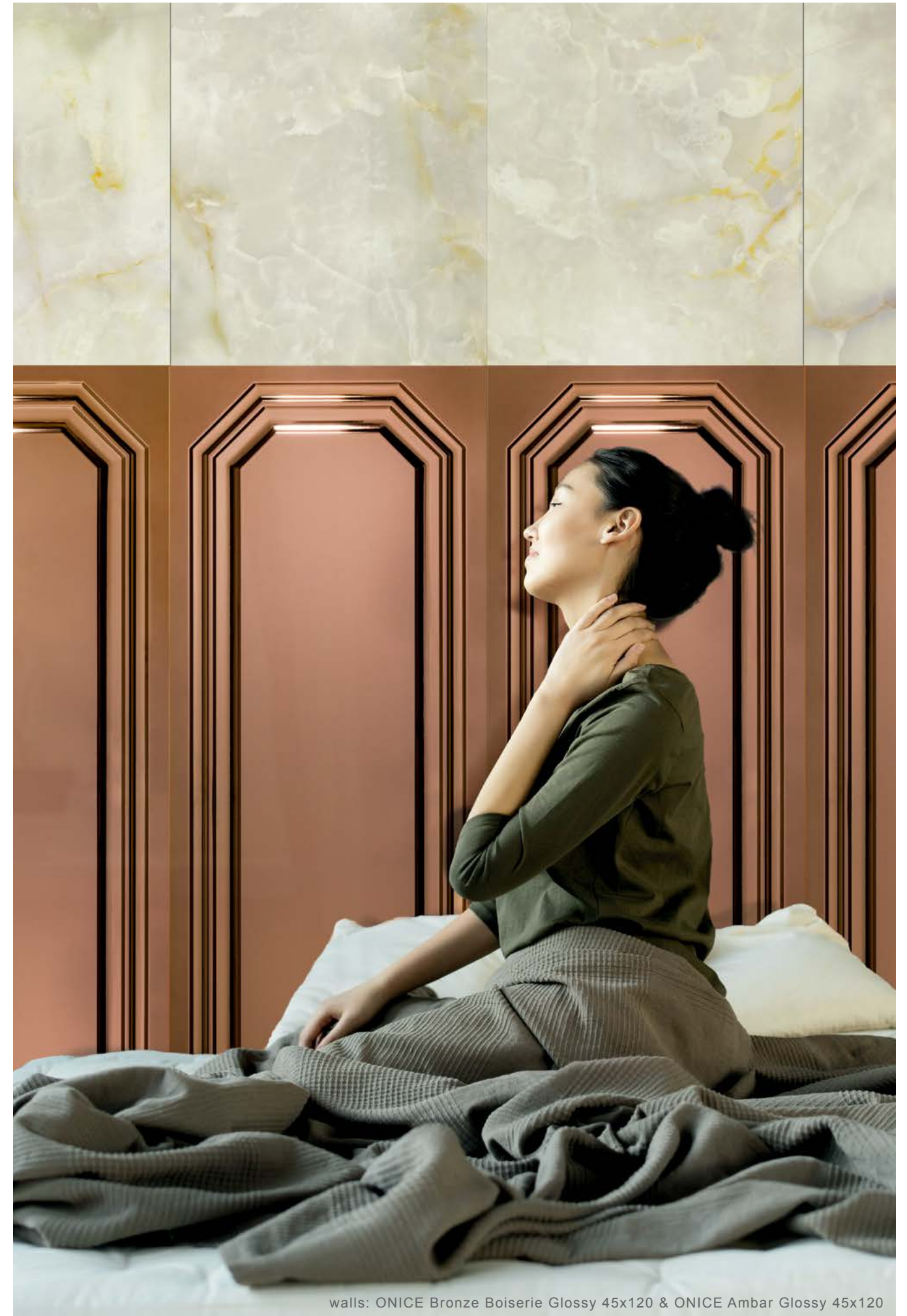
ONICE BRONZE Boiserie Glossy 45x120 (17.57"x46.97") G-7884



ONICE SILVER Boiserie Glossy 45x120 (17.57"x46.97") G-7844



⚠ PVD PRODUCTS TO BE CLEANED WITH PH NEUTRAL
LIMPIAR LOS PRODUCTOS PVD CON PRODUCTOS PH NEUTROS



walls: ONICE Bronze Boiserie Glossy 45x120 & ONICE Ambar Glossy 45x120

BORGHINI & PATAGONIA

45x120

MARBLES FOR A NEW CONCEPT



walls: PATAGONIA Grey Glossy 45x120
BORGHINI White Glossy 45x120
floor: CALACATTA Viola Polished 100x100

BORGHINI

45x120



walls: BORGHINI WHITE Glossy Decor 45x120
floor: RELLIK BEIGE Lappato 100x100



BORGHINI

45x120

COLORS & FINISHES

BORHINI WHITE Glossy 45x120 (17.57"x46.97")

G-7180



BORHINI Gold Geometry Glossy 45x120 (17.57"x46.97")

G-7884



BORHINI WHITE Glossy Decor 45x120 (17.57"x46.97")

G-7298



BORHINI Gold Leaf Glossy 45x120 (17.57"x46.97")

G-7884



PATAGONIA

45x120

COLORS & FINISHES

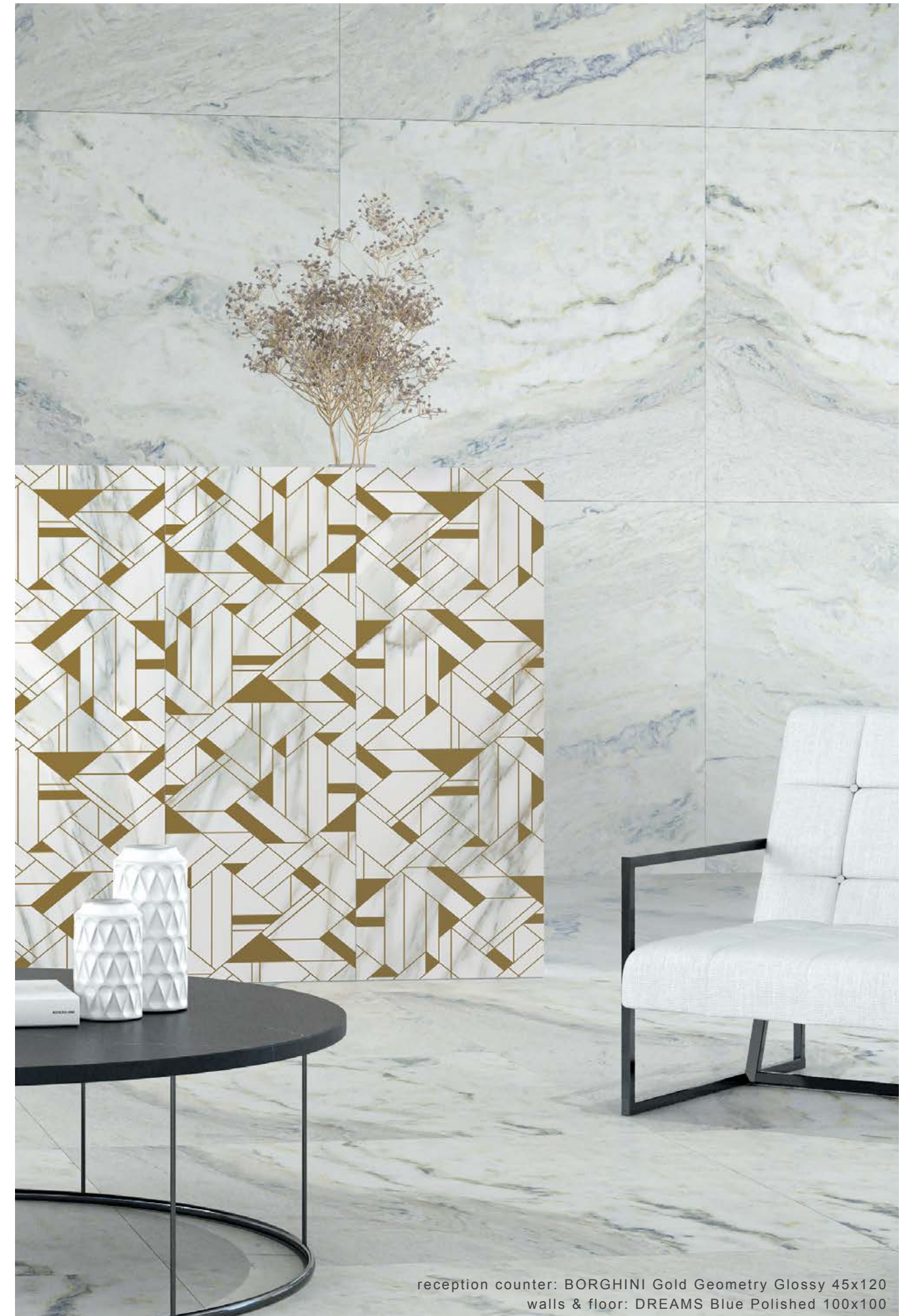
PATAGONIA GREY Glossy 45x120 (17.57"x46.97")

G-7180



⚠ PVD PRODUCTS TO BE CLEANED WITH PH NEUTRAL
LIMPIAR LOS PRODUCTOS PVD CON PRODUCTOS PH NEUTROS

All sizes are rectified and without bevel edge finish.
Todos los formatos son rectificadas y no biselados.
Tiles with random shade and aspect variation.
Producto con alta variación cromática y destonificación en composiciones.



reception counter: BORGHINI Gold Geometry Glossy 45x120
walls & floor: DREAMS Blue Polished 100x100

ELEMENTS

45x120

THE TOUCH OF SIMPLICITY



walls: ELEMENTS Cobalt Frame 45x120
floor: HUTTON Rosso Natural 100x100



walls: ELEMENTS White Frame Matt & ELEMENTS Cobalt Spike 45x120
floor: CALACATTA Viola Polished 100x100



detail: ELEMENTS Cobalt Spike 45x120



walls: ELEMENTS Cobalt Spike 45x120
floor: CALACATTA Viola Polished 100x100



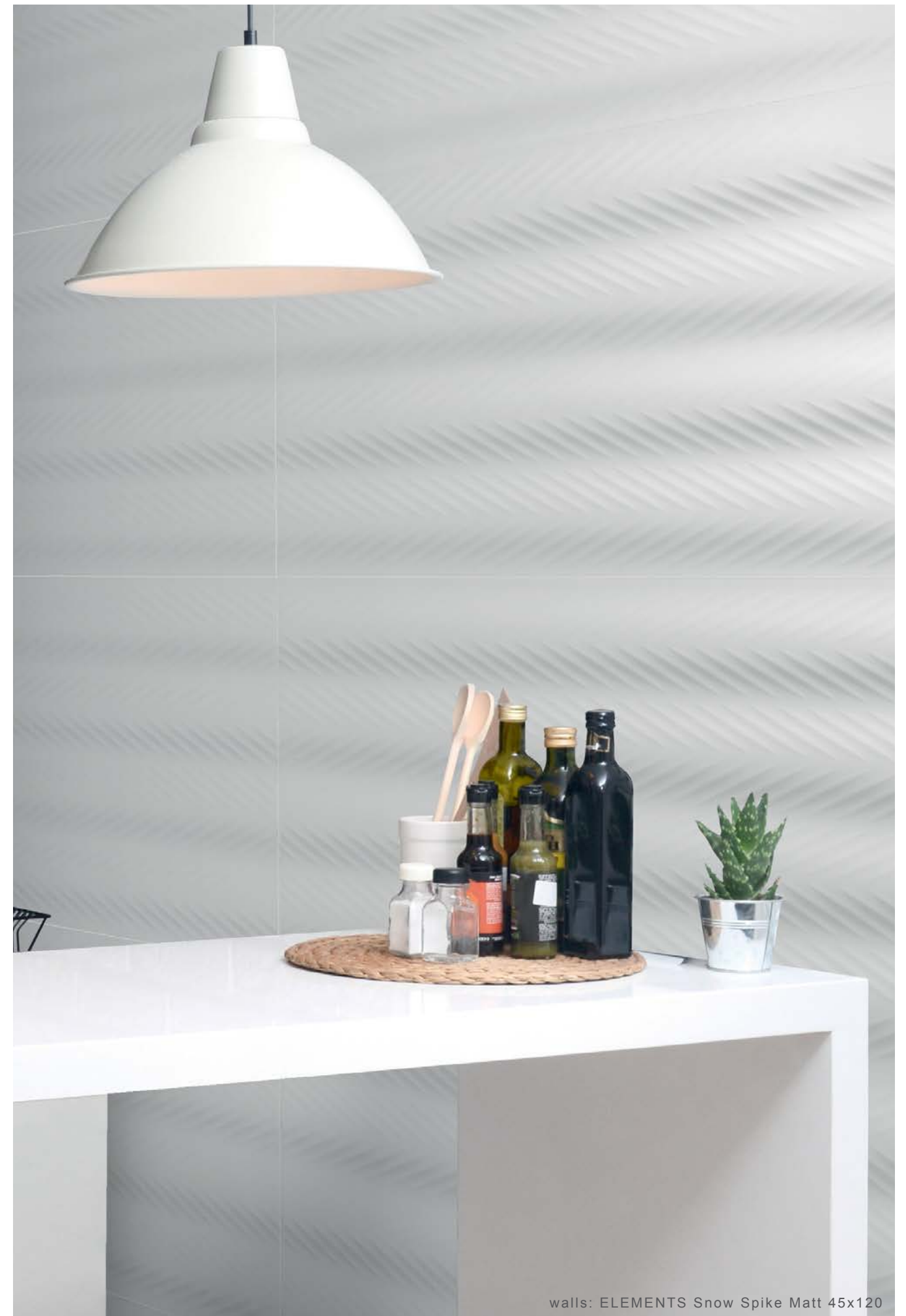
walls: ELEMENTS Cobalt Spike 45x120 & ELEMENTS White Frame Matt 45x90
floor: CALACATTA Viola Polished 100x100



walls: ELEMENTS White Frame Matt 45x120
floor: TAPPETO Red Natural 60x60



ELEMENTS SNOW Spike Matt 45x120



walls: ELEMENTS Snow Spike Matt 45x120

ELEMENTS

WHITE

45x120

COLORS & FINISHES

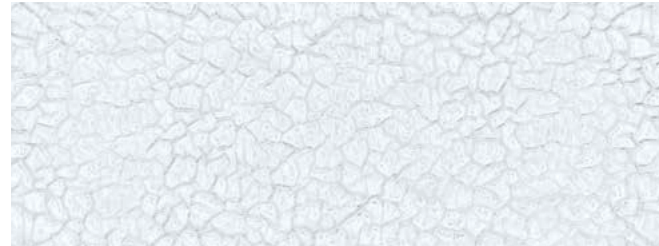
ELEMENTS WHITE Glossy 45x120 (17.57"x46.97")

G-7170



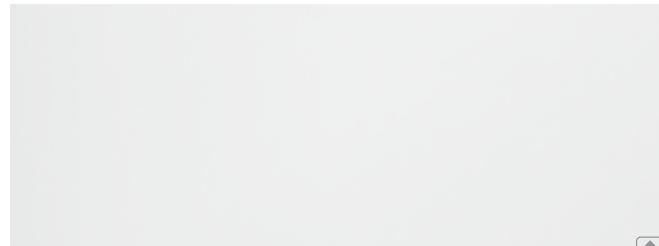
ELEMENTS WHITE Crack Glossy 45x120 (17.57"x46.97")

G-7208



ELEMENTS WHITE Matt 45x120 (17.57"x46.97")

G-7170



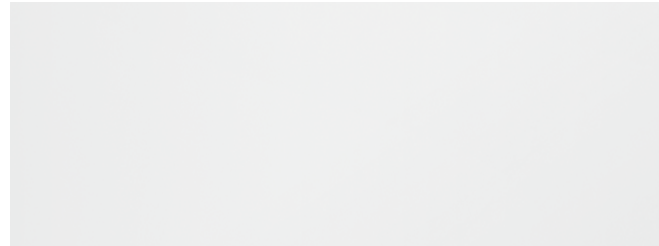
ELEMENTS WHITE Frame Matt 45x120 (17.57"x46.97")

G-7208



ELEMENTS Snow Matt 45x120 (17.57"x46.97")

G-7170



ELEMENTS Snow Spike Matt 45x120 (17.57"x46.97")

G-7208



All sizes are rectified and without bevel edge finish.
Todos los formatos son rectificadas y no biselados.
Tiles with random shade and aspect variation.
Producto con alta variación cromática y destonificación en composiciones.



walls: ELEMENTS WHITE Matt 45x120
ELEMENTS WHITE Crack Glossy 45x120

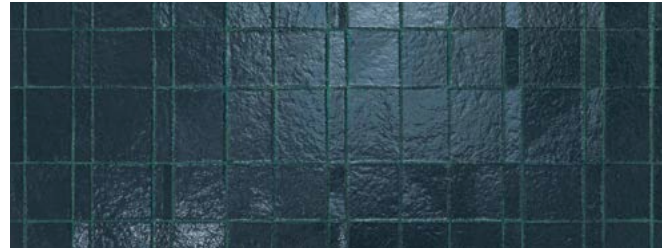
ELEMENTS

COBALT

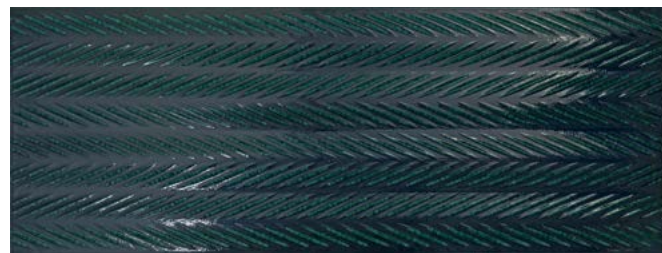
45x120

COLORS & FINISHES

ELEMENTS COBALT Frame 45x120 (17.57"x46.97") G-7298



ELEMENTS COBALT Spike 45x120 (17.57"x46.97") G-7298



During installation, FUSION COBALT tiles may present craqueleure (glaze surface cracking). Moisturized tiles increases their volume, which tenses the glaze. When dry, the piece volume decreases and the crackles disappear. We recommend using grout with similar color and tone to the tiles. Grouting avoids moisture to penetrate the tile and also seals all the crackles, so it can be used in wet areas.

Do not let the grout excess dry, and proceed to clean with plenty of water. Clean with soap and water quickly before it dries. You can use a mild anti-limescale cleaner to completely clean the surface. Strong anti-limescale cleaners can damage the metal bright areas, making the darkest shades turn matt. Use PH Neutral products to clean.

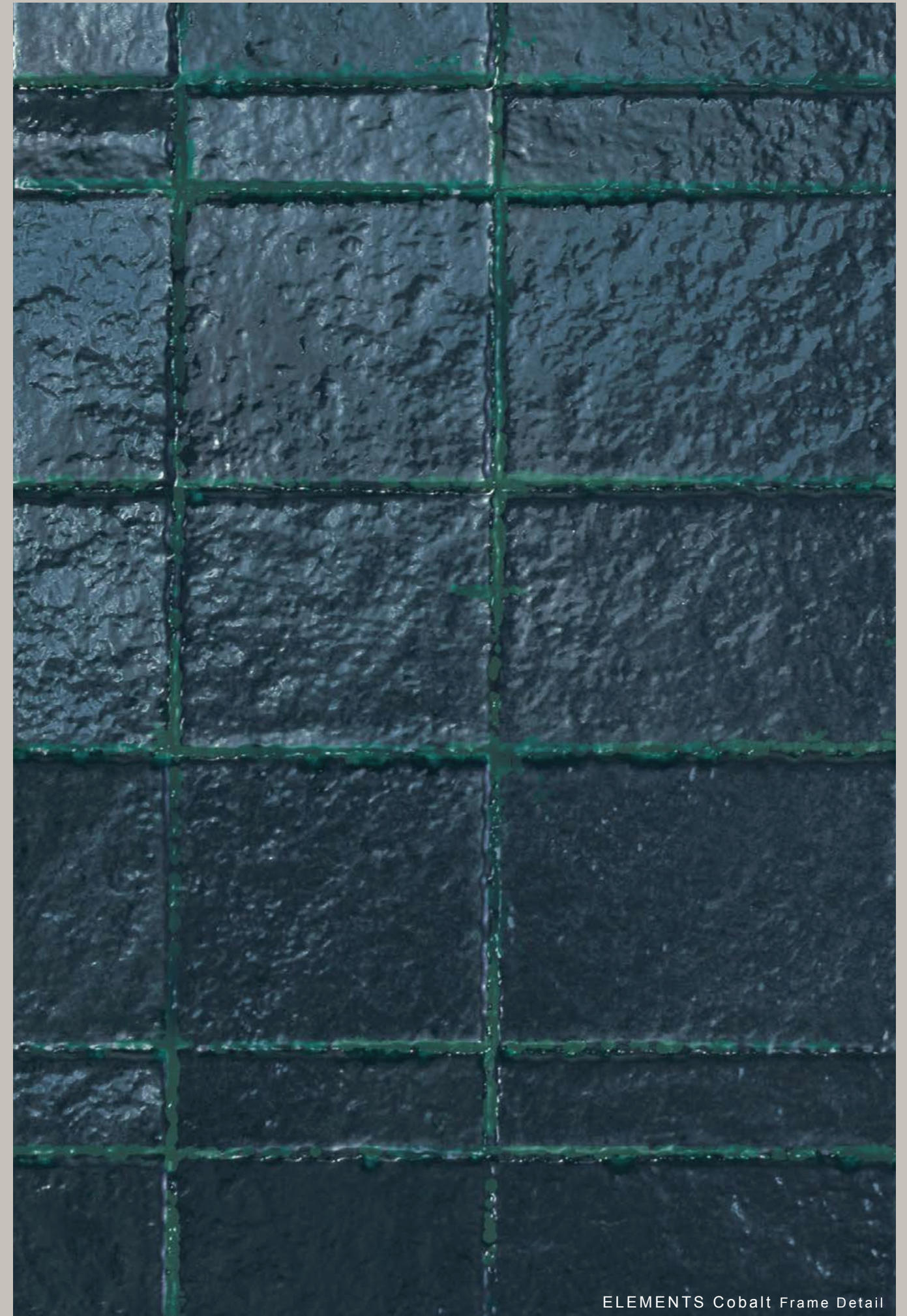
Durante la colocación del FUSION COBALT las piezas pueden craquelar. Al humectar las piezas, aumenta su volumen, lo que produce tensión en el vidriado. Cuando la pieza pierde la humedad, disminuye su volumen y las crepitaciones desaparecen.

Se aconseja emplear juntas de un color y tono similar al de las piezas. Además de que la junta sella la entrada de humedad al reverso de la pieza, también sella todo el craquelado, por lo que se puede emplear en zona húmedas.

No dejar secar la junta para proceder a limpiar con abundante agua. Una vez instalado se puede limpiar con agua y jabón. Si aún hay restos, se puede limpiar con un limpiador de cal de poca intensidad. Los limpiadores de cal fuerte pueden dañar el brillo de las zonas metálicas, matificando un poco las zonas oscuras de la pieza.

Limpiar con productos PH Neutro.

All sizes are rectified and without bevel edge finish.
Todos los formatos son rectificadas y no biselados.
Tiles with random shade and aspect variation.
Producto con alta variación cromática y desmonificación en composiciones.

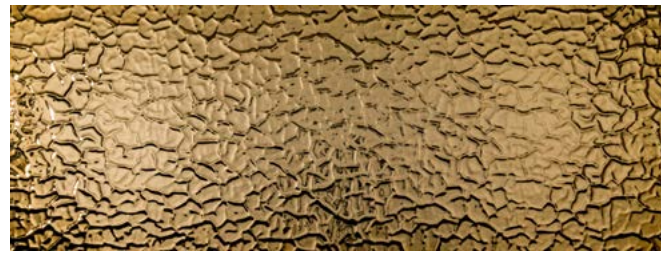


ELEMENTS Cobalt Frame Detail

ELEMENTS

PVD 45x120

ELEMENTS GOLD Crack Glossy 45x120 (17.57"x46.97") G-7844



ELEMENTS BRONZE Crack Glossy 45x120 (17.57"x46.97") G-7884



ELEMENTS SILVER Crack Glossy 45x120 (17.57"x46.97") G-7844



⚠ PVD PRODUCTS TO BE CLEANED WITH PH NEUTRAL
LIMPIAR LOS PRODUCTOS PVD CON PRODUCTOS PH NEUTROS



walls: ELEMENTS SILVER Crack Glossy 45x120

PACKING B-WALL (45X120)

PACKING	Size cm	Size “	Box/ Pallet	Pzs/ Box	M2/ Pallet	M2/ Box	SQF/ Pallet	SQF/ Box	Kg/ Pallet	Kg/ Box	Kg/ Piece
45x120 (7 mm) RELIEF / RELIEVE	44,63x119,30	17.57x46.97	24	3	38,335	1,597	412,642	17,193	613	23,685	7,795
45x120 (7 mm)	44,63x119,30	17.57x46.97	24	4	51,114	2,130	550,189	22,925	800	31,480	7,795

CLEANING AND MAINTENANCE TIPS

Cleaning and maintenance tips

The first cleaning “after installation”

Regular maintenance

Cleaning and maintenance tips

The most important cleaning operation is performed immediately after laying the tiles. This involves the complete removal of residues and dirt from the tile placement. An inadequate or late removal of this waste can create a cementitious layer on the tile capable of absorbing all forms of dirt. This may give the impression that the tile gets dirty when the actual problem resides in the surface film of dirt which was not removed immediately after laying. Once the grouting of the tiles is finished, it is important, while the grout is still wet, to carefully remove any excess material immediately. This can be done using a sponge and plenty of clean water, repeating this as many times as necessary. Do not perform the cleaning with metal tools, scrapers or abrasive pads. For stubborn stains, clean with alcohol and lukewarm water and rub with a clean cloth. If they do not disappear, check with the relevant technical department. Once the above mentioned washing is done, another washing should be carried out using basic or alkaline degreasing agents, as acid washing can leave stickiness on the pavement which could help retain dirt. In areas where water is calcareous, it is convenient to dry the surface, in order to prevent the deposition of carbonates which will reduce the surfaces' gleam.

Regular maintenance

REGULAR MAINTENANCE

Many available cleaning products for general use can be used with our products. For daily cleaning, one can use detergents or degreasing products diluted in warm water, following each product's instructions. It is important that the cleaner does not have oil, animal fat, or soap base. These components may leave an invisible residue whilst absorbing dirt (lime stratifications detergent or residues). It is also important that the tile receives a thorough rinsing with clean water after the cleaning process is complete.The low water absorption and high standards met by all porcelain tiles ensure a product which is easy to maintain. Our products do not require the use of sealants or waxes. These superficial coatings can really affect the performance of the tile in a negative manner. It is important to note that hydrofluoric acid (HF) and derivatives can irreparably damage the tile.

The general steps for regular cleaning of our ceramic products can be summarized as follows:

- Remove any solid or liquid waste from the tile, sweeping with a soft bristle broom or vacuuming.
- Clean up liquid spills as soon as possible with lukewarm water.
- Apply the recommended amount and dilution of the cleaner for the tile (follow the cleaner manufacturer's instructions). The wiper must remain in the tile a minimum period of 5 minutes.
- For unpolished tiles, scrub with a nylon sponge or soft bristle brush. A floor machine equipped with a nylon pad or bristle brush can be used for heavily soiled surfaces. For polished tiles, clean with a nonabrasive cloth.
- Remove the dirty cleaning solution and water with a vacuum cleaner or cloth. Rinse the porcelain tile with clean water and remove again with a vacuum cleaner, mop or towel. It is absolutely essential that all detergent residues are removed completely from the tile. Any remaining detergent that dries on the tiles surface can form a coating that can trap dirt and be very difficult to remove. The tile should be rinsed several times to remove all detergent residues.

During use, the cleaning of the tiles should be similar to window cleaning. Ammonia and even bleach type products can be employed, but both must be diluted in water.

In case of special stains and/or particularly resistant, it is advisable to use specific detergents according to the cleaners' manufacturer. Do not forget that removing any type of stain is easier when it is still fresh.

It is important to always do a pre-test the detergent products result on a small sample of the porcelain.

CONSEJOS DE LIMPIEZA Y MANTENIMIENTO

Limpieza y mantenimiento

Limpieza y mantenimiento

Limpieza y mantenimiento

Limpieza y mantenimiento

Limpieza y mantenimiento

Limpieza y mantenimiento

Limpieza y mantenimiento

Limpieza y mantenimiento

Limpieza y mantenimiento

Limpieza y mantenimiento

Limpieza y mantenimiento

Limpieza y mantenimiento

Limpieza y mantenimiento

Limpieza y mantenimiento

Limpieza y mantenimiento

La operación de limpieza más importante se lleva a cabo inmediatamente “después de la colocación de la baldosa”. Esto implica la eliminación completa de los residuos de lechada y de la suciedad de la colocación de las propias baldosas. Una eliminación inadecuada o tardía de estos residuos puede crear sobre la baldosa una película cementosa capaz de absorber toda forma de suciedad, dando la impresión que se ensucia la baldosa, cuando el problema está en la película superficial de suciedad. Una vez efectuado el rejuntado de las baldosas, es importante cuando el material de rejuntado todavía está fresco, eliminar el material sobrante cuidadosa e inmediatamente, utilizando para ello una esponja y agua limpia abundante, repitiendo esta operación tantas veces como sea necesario. No debe realizarse la limpieza del material con espátulas metálicas ni estropajos abrasivos. En el caso de manchas resistentes, limpiar con alcohol y agua caliente y frotar con un paño limpio. Si no desaparecen, consultar con el departamento técnico correspondiente. Una vez efectuado el lavado mencionado arriba, deberá efectuarse un lavado básico o alcalino utilizando detergentes desengrasantes, ya que el lavado ácido puede dejar una untuosidad sobre el pavimento que podría contribuir a retener la suciedad. En aquellas zonas donde el agua sea calcárea conviene secar la superficie para evitar la deposición de carbonatos que disminuyen el brillo superficial.

Limpieza y mantenimiento

EL MANTENIMIENTO REGULAR

Muchos productos de limpieza de uso general que están disponibles son aceptables para el uso en nuestros productos. Se puede emplear para la limpieza diaria detergentes o desengrasantes diluidos en agua caliente, según indicaciones del envase del limpiador. La densidad inherente y baja absorción de agua de todos los productos aseguran un producto que es fácil de mantener.

Es muy importante tener en cuenta que el ácido Fluorhídrico (HF) y derivados pueden dañar irremediablemente la baldosa.

Los pasos generales de limpieza regular para nuestros productos cerámicos se pueden resumir del siguiente modo:

- Retirar cualquier residuo sólido o líquido de la baldosa, barriendo con una escoba de cerdas suaves o pasar la aspiradora.
- Limpiar los derrames líquidos tan pronto como sea posible.
- Aplicar la cantidad y dilución del limpiador recomendadas para la baldosa (ver indicaciones del fabricante del limpiador). El limpiador deberá permanecer en la baldosa un periodo mínimo de tiempo de 5 minutos.
- Para baldosas sin pulir, frotar con una esponja de nylon o un cepillo de cerdas suaves. Para superficies muy sucias puede usarse una máquina de piso equipado con una almohadilla de nylon o con un cepillo de cerdas. Para baldosas pulidas , limpie con un trapo no abrasivo o un paño.
- Retirar la solución de limpieza sucia y el agua con una aspiradora o un trapo. Enjuague la pieza con agua limpia y retire de nuevo con una aspiradora, fregona, o una toalla. Es absolutamente esencial para todos los residuos de detergente que se eliminen por completo de la baldosa. Cualquier resto de detergente que se seque sobre la baldosa puede formar un recubrimiento que puede atrapar la suciedad y será muy difícil de eliminar. La baldosa debe enjuagarse varias veces para eliminar todos los residuos de detergente.

Durante su uso, la limpieza de la baldosa debe hacerse de forma similar a la limpieza de cristales. Se puede emplear productos de tipo amoniacal e incluso lejía, ambos diluidos en agua.

En caso de manchas particulares y/o especialmente resistentes, es aconsejable usar detergentes específicos según especificaciones del fabricante del limpiador. No hay que olvidar que la eliminación de cualquier tipo de mancha resulta más fácil cuando ésta todavía está fresca.

Es importante hacer siempre una prueba previa antes de usar los productos detergentes.

PVD GUIDELINES

Physical Vapor Deposition (PVD)

Physical Vapor Deposition (PVD)

Physical Vapor Deposition (PVD)

Physical Vapor Deposition (PVD)

Physical Vapor Deposition (PVD)

Physical Vapor Deposition (PVD)

PVD is a field in the application of nanotechnology. The process consists of depositing layers of atoms, inside a vacuum chamber, to a solid surface. The layering is produced by the condensation of a vaporized metal (such as gold, titanium, platinum etc.) over the selected surface.

Physical Vapor Deposition (PVD)

Physical Vapor Deposition (PVD)

Physical Vapor Deposition (PVD)

Physical Vapor Deposition (PVD)

Physical Vapor Deposition (PVD)

Physical Vapor Deposition (PVD)

Physical Vapor Deposition (PVD)

Physical Vapor Deposition (PVD)

Physical Vapor Deposition (PVD)

Physical Vapor Deposition (PVD)

Physical Vapor Deposition (PVD)

Physical Vapor Deposition (PVD)

Physical Vapor Deposition (PVD)

Physical Vapor Deposition (PVD)

Physical Vapor Deposition (PVD)

Physical Vapor Deposition (PVD)

Physical Vapor Deposition (PVD)

Physical Vapor Deposition (PVD)

Physical Vapor Deposition (PVD)

Physical Vapor Deposition (PVD)

Physical Vapor Deposition (PVD)

Physical Vapor Deposition (PVD)

Physical Vapor Deposition (PVD)

Physical Vapor Deposition (PVD)

Physical Vapor Deposition (PVD)

Physical Vapor Deposition (PVD)

Physical Vapor Deposition (PVD)

Physical Vapor Deposition (PVD)

Physical Vapor Deposition (PVD)

Physical Vapor Deposition (PVD)

Physical Vapor Deposition (PVD)

Physical Vapor Deposition (PVD)

Physical Vapor Deposition (PVD)

Physical Vapor Deposition (PVD)

Physical Vapor Deposition (PVD)

Physical Vapor Deposition (PVD)

Physical Vapor Deposition (PVD)

Physical Vapor Deposition (PVD)

Physical Vapor Deposition (PVD)

Physical Vapor Deposition (PVD)

Physical Vapor Deposition (PVD)

Physical Vapor Deposition (PVD)

Physical Vapor Deposition (PVD)

Physical Vapor Deposition (PVD)

Physical Vapor Deposition (PVD)

Physical Vapor Deposition (PVD)

Physical Vapor Deposition (PVD)

Physical Vapor Deposition (PVD)

Physical Vapor Deposition (PVD)

Physical Vapor Deposition (PVD)

Physical Vapor Deposition (PVD)

Physical Vapor Deposition (PVD)

Physical Vapor Deposition (PVD)

Physical Vapor Deposition (PVD)

Physical Vapor Deposition (PVD)

Physical Vapor Deposition (PVD)

Physical Vapor Deposition (PVD)

Physical Vapor Deposition (PVD)

Physical Vapor Deposition (PVD)

Physical Vapor Deposition (PVD)

Physical Vapor Deposition (PVD)

Physical Vapor Deposition (PVD)

Physical Vapor Deposition (PVD)

Physical Vapor Deposition (PVD)

GUÍA PVD

Physical Vapor Deposition (PVD)

Physical Vapor Deposition (PVD)

Physical Vapor Deposition (PVD)

Physical Vapor Deposition (PVD)

Physical Vapor Deposition (PVD)

Physical Vapor Deposition (PVD)

Physical Vapor Deposition (PVD)

Physical Vapor Deposition (PVD)

Physical Vapor Deposition (PVD)

Physical Vapor Deposition (PVD)

Physical Vapor Deposition (PVD)

Physical Vapor Deposition (PVD)

Physical Vapor Deposition (PVD)

Physical Vapor Deposition (PVD)

Physical Vapor Deposition (PVD)

Physical Vapor Deposition (PVD)

Physical Vapor Deposition (PVD)

Physical Vapor Deposition (PVD)

Physical Vapor Deposition (PVD)

Physical Vapor Deposition (PVD)

Physical Vapor Deposition (PVD)

Physical Vapor Deposition (PVD)

Physical Vapor Deposition (PVD)

Physical Vapor Deposition (PVD)

Physical Vapor Deposition (PVD)

Physical Vapor Deposition (PVD)

Physical Vapor Deposition (PVD)

Physical Vapor Deposition (PVD)

Physical Vapor Deposition (PVD)

Physical Vapor Deposition (PVD)

Physical Vapor Deposition (PVD)

Physical Vapor Deposition (PVD)

Physical Vapor Deposition (PVD)

Physical Vapor Deposition (PVD)

Physical Vapor Deposition (PVD)

Physical Vapor Deposition (PVD)

Physical Vapor Deposition (PVD)

Physical Vapor Deposition (PVD)

Physical Vapor Deposition (PVD)

Physical Vapor Deposition (PVD)

Physical Vapor Deposition (PVD)

Physical Vapor Deposition (PVD)

Physical Vapor Deposition (PVD)

Physical Vapor Deposition (PVD)

Physical Vapor Deposition (PVD)

Physical Vapor Deposition (PVD)

Physical Vapor Deposition (PVD)

Physical Vapor Deposition (PVD)

Physical Vapor Deposition (PVD)

Physical Vapor Deposition (PVD)

Physical Vapor Deposition (PVD)

Physical Vapor Deposition (PVD)

Physical Vapor Deposition (PVD)

Physical Vapor Deposition (PVD)

Physical Vapor Deposition (PVD)

Physical Vapor Deposition (PVD)

Physical Vapor Deposition (PVD)

Physical Vapor Deposition (PVD)

Physical Vapor Deposition (PVD)

Physical Vapor Deposition (PVD)

Physical Vapor Deposition (PVD)

Physical Vapor Deposition (PVD)

Physical Vapor Deposition (PVD)

Physical Vapor Deposition (PVD)

Physical Vapor Deposition (PVD)

Physical Vapor Deposition (PVD)

Physical Vapor Deposition (PVD)

Physical Vapor Deposition (PVD)

Physical Vapor Deposition (PVD)

Physical Vapor Deposition (PVD)

Physical Vapor Deposition (PVD)

Physical Vapor Deposition (PVD)

Physical Vapor Deposition (PVD)

Physical Vapor Deposition (PVD)



APAVISIA

B-WALL

45x120

WHITE BODY TILES

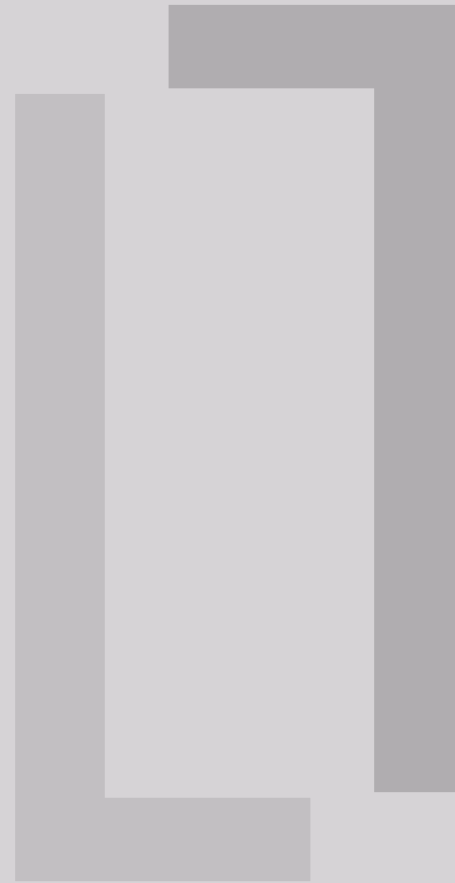
APAVISIA PORCELANICO S.L. assumes no liability for any printing errors. The technical characteristics contained in this catalog are mean values of our products. To carry out any orders that are requested consultations with the technical characteristics of the particular model to APAVISIA PORCELANICO S.L.

All features and specifications are based on information available at the time of printing this catalog and may be changed without notice, according to market conditions, technological innovations and / or any other factor, without incurring any liability.

APAVISIA PORCELANICO S.L. no asume ninguna responsabilidad por posibles errores de impresión. Las características técnicas que constan en el presente catálogo son valores medios de nuestros productos. Para la realización de cualquier pedido se solicita que sean consultadas las características técnicas del modelo en concreto a APAVISIA PORCELANICO S.L.

Todas las características y especificaciones técnicas están basadas en la información disponible en el momento de la impresión del presente catálogo y podrán ser modificadas sin previo aviso, de acuerdo a las circunstancias del mercado, innovaciones tecnológicas y/o cualquier otro factor, sin incurrir en ningún tipo de responsabilidad.

B-WALL



WHITE BODY TILES

APAVISA
B-DIFFERENT

www.apavisa.com



Ctra. Castellón – San Juan de Moró, hm.7,5 - 12130 SAN JUAN DE MORÓ (Castellón) Spain
Tel. +34 964 701 120 - ExportFax +34 964 701 067 - Fax Nacional 964 701 195 - info@apavisa.com

