

MAND



Un progetto di strutture per rivestimenti in gres porcellanato, adatte sia per l'applicazione indoor che outdoor.

A project of structures for wall tiles in porcelain stoneware, suitable for both indoor and outdoor spaces.



Counter
North MD 03 Terracotta
300x450 / 12"x18"

Floor
MÖTLEY Wembley MT 03 NAT SQ
600x600 / 24"x24"

Il naming nasce da un gioco di parole tra "hand" e "made": MAND si ispira al mondo dei lavorati fatti a mano, dove irregolarità e imperfezioni, che testimoniano il passaggio del tempo e della mano dell'uomo, rendono questi elementi unici, con i quali giocare in piena libertà: pose sfalsate o dritte, orizzontali o verticali, miste ad altri materiali, valorizzate e facilitate dal formato 450x300

Le diverse strutture caratterizzano e vestono gli ambienti a seconda delle rifrazioni della luce e in relazione alla posa, conferendo connotazioni molteplici, donando un forte senso di matericità.

The name derives from a play on the "hand" and "made." MAND is inspired by the world of handmade products, where irregularities and imperfections coming from the passage of time and from the hands that created them make these pieces unique. They offer great freedom of installation: staggered or straight, horizontal or vertical, mixed with other materials, enhanced and aided by the 450x300 size.

The different structures characterise and cover the environments according to the refractions of light and in relation to the installation, conferring a multitude of expressions and a strong sense of textural depth.



Wall
North MD 02 Grigio NO SQ
300x450 / 12"x18"

MAND, Materiali d'Animo Nobile e di Design.

MAND, Materials with a Noble and Design-like Soul.

Wall

Armor MD 03 Terracotta NO SQ
300x450 / 12"x18"

Wall

Mellow MD 01 Bianco NO SQ
300x450 / 12"x18"

Floor

MÖTLEY Monterey MT 02 ST SQ
600x600 / 24"x24"
EVO_2/E 20 mm



MAND e' realizzata in 4 strutture, ognuna disponibile in 3 colori neutri; una palette che va dal bianco caldo, alla terracotta fino al grigio chiaro, per valorizzare le strutture nella loro pienezza, per un concetto di semplicità che consente applicazioni molto trasversali.

Mellow, realizzata a fasce orizzontali, come la lavorazione tipica della pietra e dei gessi.

Armor, un reale calco del mattone per le costruzioni nel mondo dell'edilizia.

North, una struttura a maglia, intarsiata nel gesso.

Dawn, tasselli tipici della lavorazione della terracotta.

MAND comes in four structures, each available in three neutral colours, ranging from warm white to terracotta up to light grey, which allows fully emphasising the structures. This creates a concept of simplicity that offers very transversal applications.

Mellow, created in horizontal bands, like typical stone and plaster work.

Armor, a real cast of brick for construction in the building world.

North, a mesh-like structure, inlaid in plaster.

Dawn, typical terracotta tiles.

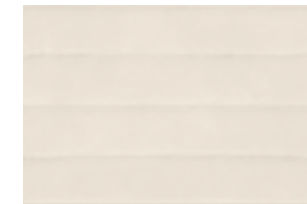


Wall
Armor MD 01 Bianco NO SQ
300x450 / 12"x18"

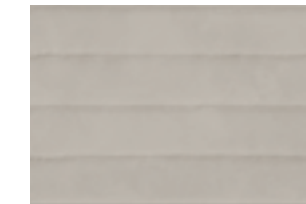
Floor
MÔTLEY Woodstock MT 05 ST SQ
600x1200 / 24"x48" EVO_2/E 20 mm

MAND

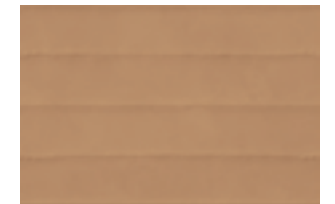
colori / colours



MELLOW MD 01
Bianco



MELLOW MD 02
Grigio



MELLOW MD 03
Terracotta



ARMOR MD 01
Bianco



ARMOR MD 02
Grigio



ARMOR MD 03
Terracotta



NORTH MD 01
Bianco



NORTH MD 02
Grigio



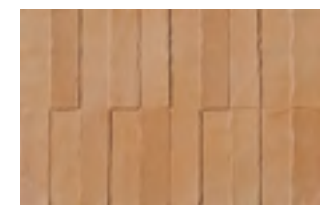
NORTH MD 03
Terracotta



DAWN MD 01
Bianco



DAWN MD 02
Grigio



DAWN MD 03
Terracotta

formati / sizes

± 9 mm

300x450 / 12"x18"



Wall
Dawn MD 03 Terracotta NO SQ
300x450 / 12"x18"